

PRESSKIT EFH SANIERUNG KÖLN / 2020



Projektdauer 02/2020 -08/2020

Leistungsumfang Konzeption / Detailplanung / Umsetzung

Gesamtfläche ~145 Quadratmeter

Baukosten > 150 k

Fotografin Anette Hammer - Freistil Fotografie

Presseanfragen: Katharina Lied
presse@agnes-morguet.com

Agnes Morguet

INTERIOR ART & DESIGN

EFH SANIERUNG KÖLN / 2020

Wie ein Haus aus den 90ern an Wert und Charme gewinnt. Ein Reihenhaus in einer schönen Siedlung in Köln, welches ziemlich runtergekommen war, sollte das neue zu Hause für eine vierköpfige Familie werden. Dass das Gebäude komplett saniert werden muss war schnell klar. Der Fokus der Konzeption lag darauf die Räume zu öffnen, Licht und Leichtigkeit sowie eine warme Atmosphäre zu kreieren. Der ehemals eher dunkle Wohn- und Essbereich sowie die abgetrennte Küche wurden durch das Entfernen der Trennwand, der Fenstervergrößerung in der Essecke und durch helle Materialien und Farben zu einem lichtdurchfluteten, großzügigen Bereich in dem sich die Familie frei bewegen kann. Helle und neutrale Einbauten lassen Raum für die antiken Möbel die die Kunden aus dem Bestand mitbrachten.

Die gemütliche, neue Sitzecke innerhalb des neuen Eckfensters schafft eine Brücke zum dem ebenfalls neu gestalteten Außenbereich. Der vorher ziemlich verwahrloste Garten strahlt nun durch die farbenfrohen Sitzecken auf den Holzdecks (die eine schöne Verbindung zu der Holzfassade sind) in Verbindung mit der natürlich angelegten Gartenfläche eine frische Fröhlichkeit aus.

Der weiß geölte Eicheparkettboden wurde auf der gesamten Fläche verlegt und schafft dadurch ein großzügiges Raumgefühl. Auch die Betontreppe die vom Erdgeschoss in das 1. Obergeschoss führt, wurde mit dem Parkettboden belegt. Die Treppe die vom 1. Geschoss in das Dachgeschoss führt wurde aus Stahl komplett neu konstruiert und mit ebenfalls weiß geölten, massiven Treppenstufen aus Eiche belegt.

Gemeinsam mit den Terrazzomusternen Fliesen in Gäste-WC (Erdgeschoss) und den Bädern im 1. und 2. Geschoss sorgen die Eicheböden für eine warme, klare und ruhige Atmosphäre.

Der Leinenstoff aus dem sowohl die Vorhänge im Erdgeschoss als auch das Rollo im Obergeschoss gefertigt wurden sowie der Sisalteppich im Eingangsbereich unterstreichen das leichte und luftige Konzept.

Die im gesamten Haus neu verbauten, Zargenbündigen Laktüren führen die Klarheit des Konzept-

ansatzes stringent weiter. Auch die großformatigen, melierten Fliesen und die Reduktion auf die Farbe weiß in der Kombination mit Holz tragen zu dem ruhig und hochwertig anmutenden Raumgefühl bei.

Im Dachgeschoss wurde die ehemalige Zwischenwand inkl. Tür zu Bad komplett rückgebaut und an versetzter Stelle neu aufgebaut. Der Zugang zu dem Mainbad erfolgt nun über den Flur, was dazu führt, dass das Elternschlafzimmer nicht nur größer geworden ist, sondern die neue Trennwand zum Bad nun auch komplett mit Schränken bestückt werden konnte.

Der Dremmel wurde so ausgeführt, dass die Nachtische direkt in den Trockenbau integriert werden können. So sind zusätzliche Möbelstücke nicht notwendig und es entsteht eine aufgeräumte und ruhige Atmosphäre. Die petrolfarbene Wand unterstützt den Ruhecharakter des Raumes und gibt dem Auge einen gewissen Halt.

Im Mainbad wurde der Dremmel unter der Schräge ebenfalls für vom Tischler angefertigte Einbaumöbel genutzt.

Alles in allem hat das Haus an Freundlichkeit, Hochwertigkeit und Natürlichkeit stark gewonnen und hat seine Identität nicht verloren, sondern gewonnen.

„Auch Der ehemals verwahrloste Garten und die Fassade wurden in das Konzept mit eingebunden– so wird man auch schon im Außen willkommen heißen.“





EFH Sanierung 2.jpg



EFH Sanierung 3.jpg



„Das vergrößerte Fenster welches im Innenbereich als Sitzecke genutzt wird und die Holzdecks sorgen auch im Außenebereich für eine wohnliche Atmosphäre.“





„Die von innen weiß lackierten Fenster, das aufbrechen des Grundrisses sowie die hellen und natürlichen Materialien schaffen ein großzügiges und luftiges Raumgefühl.“





EFH Sanierung 8.jpg



EFH Sanierung 9.jpg



Vorher 1.jpg



Vorher 2.jpg





EFH Sanierung 11.jpg



EFH Sanierung 12.jpg



Vorher 3.jpg







Vorher_7.jpg







EFH Sanierung 16.jpg

„Die Reduzierung auf großformatige Feinsteinzeugfliesen für Boden und Wand lassen das Gäste-WC und das Kinderbad im 1. Obergeschoss größer wirken.“





Vorher 4.jpg





Vorher 5.jpg









Fußboden gesamte Wohnfläche

Eichenparkett Dielenformat, weiß geölt

Wandfliesen Bad

60x60 Feinsteinzeug Terrazzooptik , Q2 Konzept Düsseldorf

Einbauten Bad

Holzwerkstoff weiß beschichtet, Eiche furniert/ Maßivholz, lackiert

Einbauten Schlafzimmer

Holzwerkstoff weiß beschichtet, Eiche furniert/ Maßivholz, lackiert

Vorhänge

Raumausstattung Dreiner, Wipperfürth



EFH Sanierung 1.jpg



EFH Sanierung 2.jpg



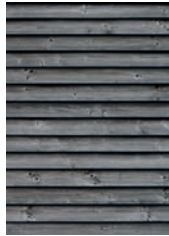
EFH Sanierung 3.jpg



EFH Sanierung 4.jpg



EFH Sanierung 5.jpg



EFH Sanierung 6.jpg



EFH Sanierung 7.jpg



EFH Sanierung 8.jpg



EFH Sanierung 9.jpg



EFH Sanierung 10.jpg



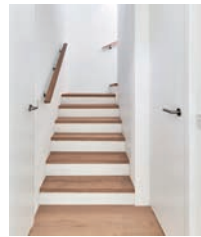
EFH Sanierung 11.jpg



EFH Sanierung 12.jpg



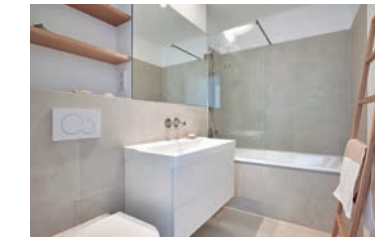
EFH Sanierung 13.jpg



EFH Sanierung 14.jpg



EFH Sanierung 15.jpg



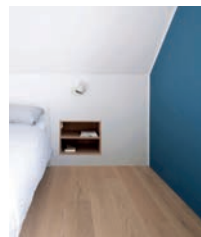
EFH Sanierung 16.jpg



EFH Sanierung 17.jpg



EFH Sanierung 18.jpg



EFH Sanierung 19.jpg



EFH Sanierung 20.jpg



EFH Sanierung 21.jpg



EFH Sanierung 22.jpg



Vorher 1.jpg



Vorher 2.jpg



Vorher 3.jpg



Vorher 4.jpg



Vorher 5.jpg



Vorher 6.jpg

BÜROPROFIL



Agnes Morguet

INTERIOR ART & DESIGN

AGNES MORGUET Interior Art & Design, von Agnes Morguet 2013 gegründet, ist ein Büro für Innenarchitektur & Design. Als Innenarchitektin, Schreinerin und Künstlerin setzt Agnes Morguet gemeinsam mit ihrem Team Projekte verschiedener Größen überregional um. Ob in den Themenbereichen Arbeiten, Hospitality, Gesundheit oder Wohnen – das Ziel ist immer, Menschen und Marken auch räumlich ein Gesicht zu geben. Sowohl projektbezogen als auch im Autorentdesign entwickelt Morguet mit ihrem Team Produkte die sich oftmals zwischen Design und Kunst bewegen. Bei all ihren Projekten liegt der Fokus auf der Wert-

schätzung. Für Menschen, für langlebige Materialien, für das Handwerk, für Produkte die über Generationen hinweg begleiten und Geschichten erzählen können. Altes bewahren, Neues schaffen und beides, in Harmonie zueinander, in einem großen Ganzen zusammenführen. Passend dazu betreibt sie auch einen Showroom in Schloss Lüntenbeck. Das **ATELIER 1907** ist ein Ort der Inspiration und der Kommunikation. Gemeinsam mit ausgewählten Kooperationspartnern ist hier ein Ort entstanden der Innen- /Architektur, Materialien, Produkte, Handwerk, Kunst und Kultur auf besondere Art und Weise unter einem Dach vereinen.

Agnes Tröger-Morguet
Diplom-Ingenieurin & Schreinerin AKNW / BDIA

Schloss Lüntenbeck |
42327 Wuppertal
info@agnes-morguet.com
www.agnes-morguet.com / www.atelier1907.com

Für weitere Informationen und Bildmaterial wenden Sie sich bitte an:

Katharina Lied
M.A. Design

presse@agnes-morguet.com
+49 202 519 878 50